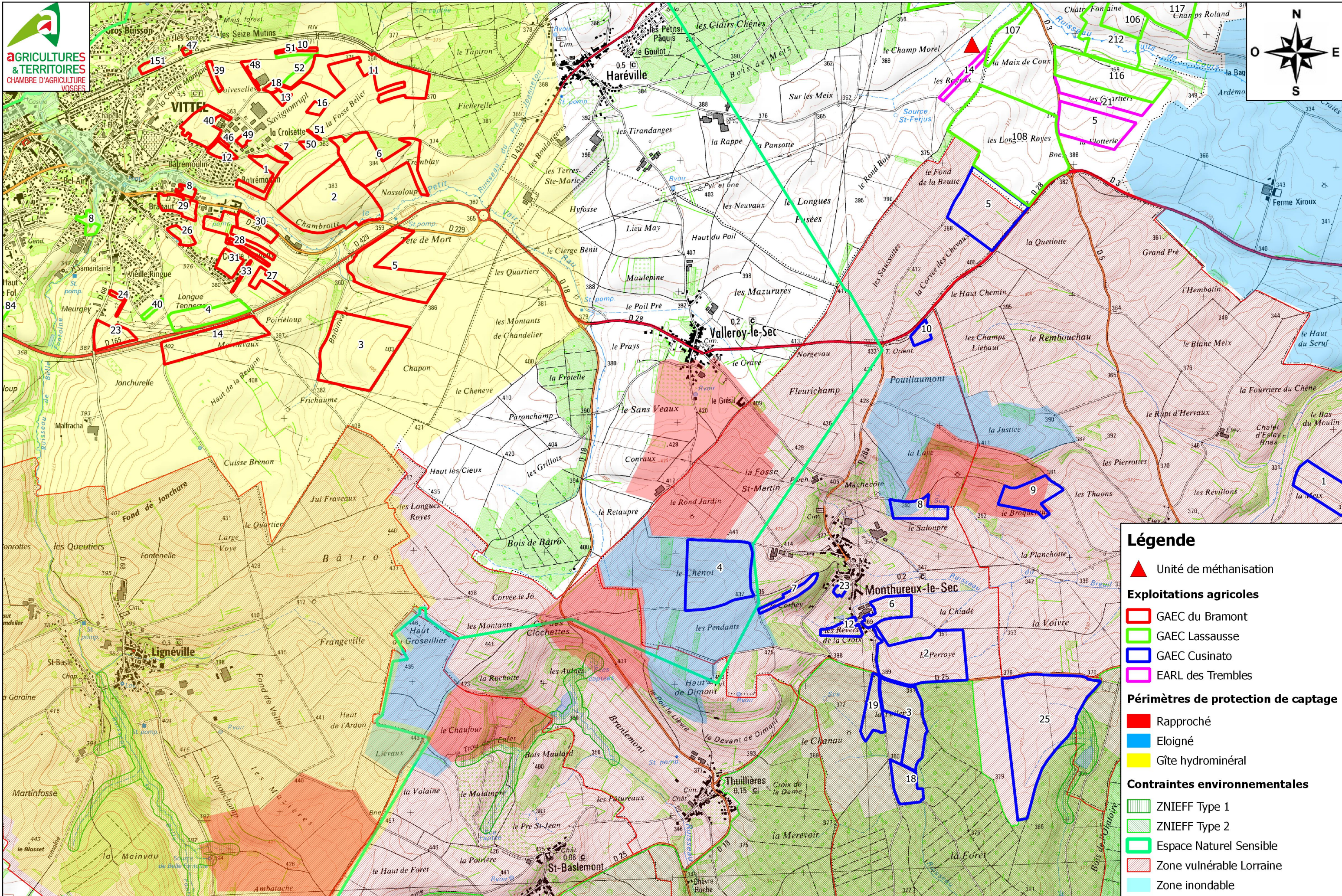
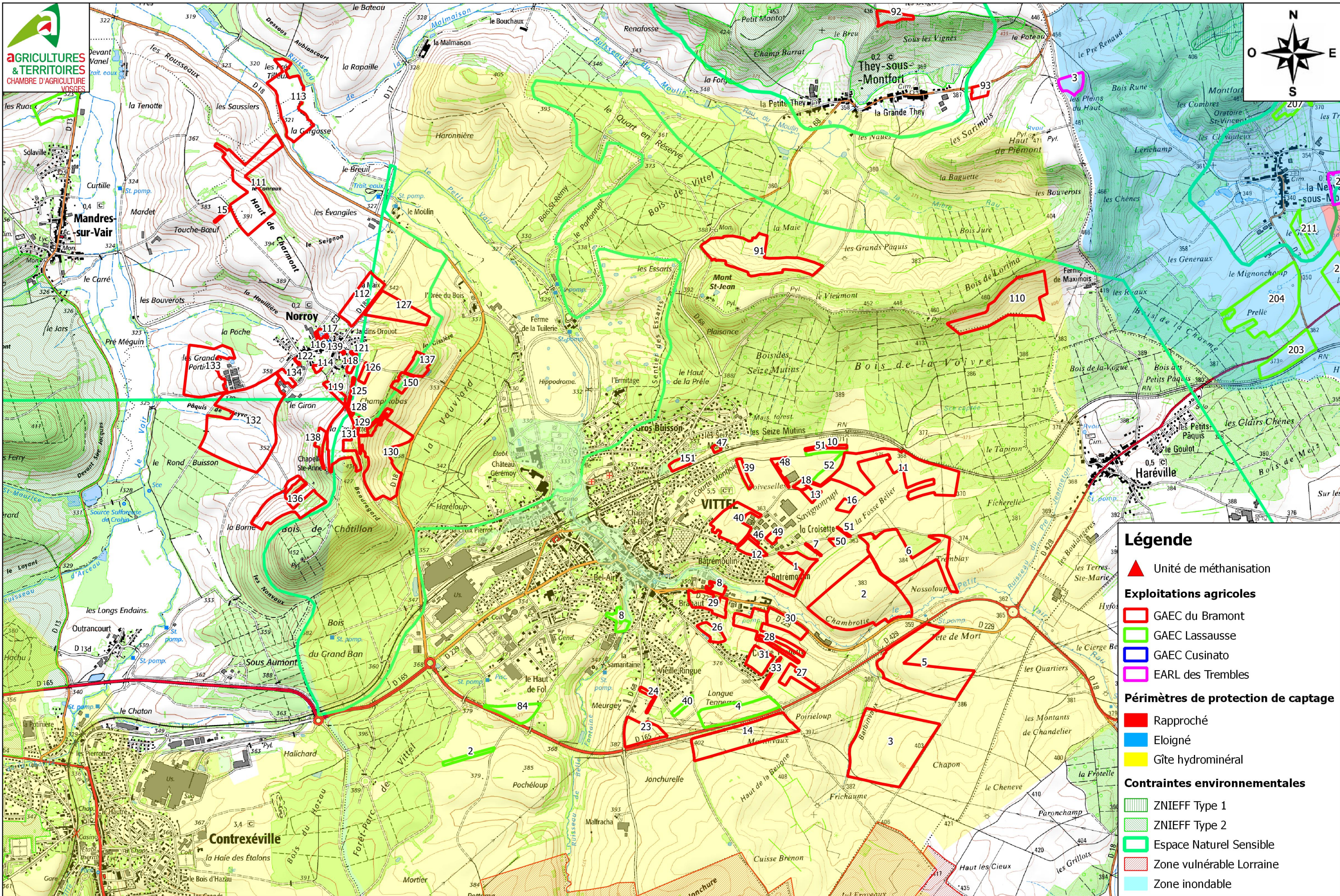


Parcellaire de la SAS Puits Cours Biométhane - REMONCOURT



- Légende**
- ▲ Unité de méthanisation
 - Exploitations agricoles**
 - GAEC du Bramont
 - GAEC Lassaussé
 - GAEC Cusinato
 - EARL des Trembles
 - Périmètres de protection de captage**
 - Rapproché
 - Eloigné
 - Gîte hydrominéral
 - Contraintes environnementales**
 - ZNIEFF Type 1
 - ZNIEFF Type 2
 - Espace Naturel Sensible
 - Zone vulnérable Lorraine
 - Zone inondable

Parcellaire de la SAS Puits Cours Biométhane - REMONCOURT



ANNEXE 7 : PLAN D'EPANDAGE PAR EXPLOITATION
